

シンポジウム

木の力を活かす 地域の木造建築

定員 **100**名
(申込順)
参加費無料

CPD
対象講座

豊かな地域の森林の木を活かした気候風土に適した住まい、これらは将来にわたって地域の技術や文化の継承、つながり、自然と楽しむ地域を形成する大切なものです。しかも、地域を代表する樹種であるスギには、とても素晴らしい力が秘められています。スギ材を大いに活かして、人と自然に優しい木造建築の姿を共に考え、思い描いてみませんか。



11月16日(金)
午後1時から

新潟県自治会館 別館9階
「コンベンションホールゆきつばき」
新潟市中央区新光町4-1 電話:025-284-4101

■プログラム(予定)

開会 13:00

第I部

13:05~13:25

「木づかいコンペ2018」表彰式

●建築住宅部門 ●木工作品部門

第II部

13:30~15:00

基調講演「スギ材を活かして健康で快適な住まいをつくる」



講師:川井 秀一 氏(京都大学名誉教授、同特任教授)

かわい しげいち

1948年京都府生まれ、1980年京都大学農学研究科修了(農学博士)
専門は木質材科学、森林学

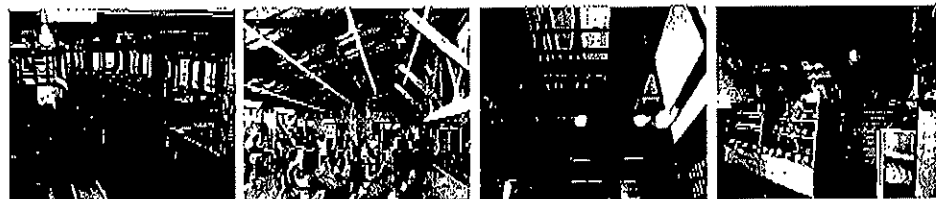
第III部

15:15~16:30

パネルディスカッション

「地域の風土・文化に根ざすみんなの建築」

- コーディネーター:渡辺 斉(新潟県建築士会顧問)
- パネラー:昨年実施した「木の魅力を活かしたみんなの建築コンペ2017」の受賞者による公開討論会です。
桜井利雄氏、小林勉氏、中野忠氏、神田克行氏



(主催)新潟県木材組合連合会
(後援)(一社)新潟県建築組合連合会、(一社)新潟県建築士会、(一社)新潟県建築士事務所協会
(一財)にいがた住宅センター、新潟県森林組合連合会、新潟県木造住宅機械プレカット協会

▼お申し込みは裏面をご覧ください。▼

スギのパワーを知る

FAXまたはメールのいずれかでお申し込みください。

FAX025-231-7367

シンポジウム「木の力を活かす地域の木造建築」
事務局(三条印刷 新潟支社内)

シンポジウム「木の力を活かす地域の木造建築」 受講申込書

フリガナ 代表者氏名				申込日	月	日
連絡先 (該当○)	自宅・勤務先	勤務先名				
連絡先住所	〒					
TEL		FAX		CPD番号 または 建築士番号		
職種(該当○)	木材業者	建設関係業者	設計業者	木材団体等	官公庁	一般

参加者氏名 (フリガナ)	CPD番号 または 建築士番号

メールの場合は上記の内容をお書き添えの上、下記までお申し込みください。

メール symposium@sanjo-prn.co.jp

シンポジウム「木の力を活かす地域の木造建築」係と明記してください。

※申込は先着順とさせていただきます。※お送りいただいた個人情報は、主催者が管理し、応募者への通知目的にのみ使用します。
※受講券は発行しませんが、定員をオーバーし、お受けできなくなった場合に限り事務局から連絡します。

お問い合わせ/シンポジウム「木の力を活かす地域の木造建築」

事務局:三条印刷 新潟支社内 TEL025-231-7366(受付時間 平日9:00~17:00)担当:森橋